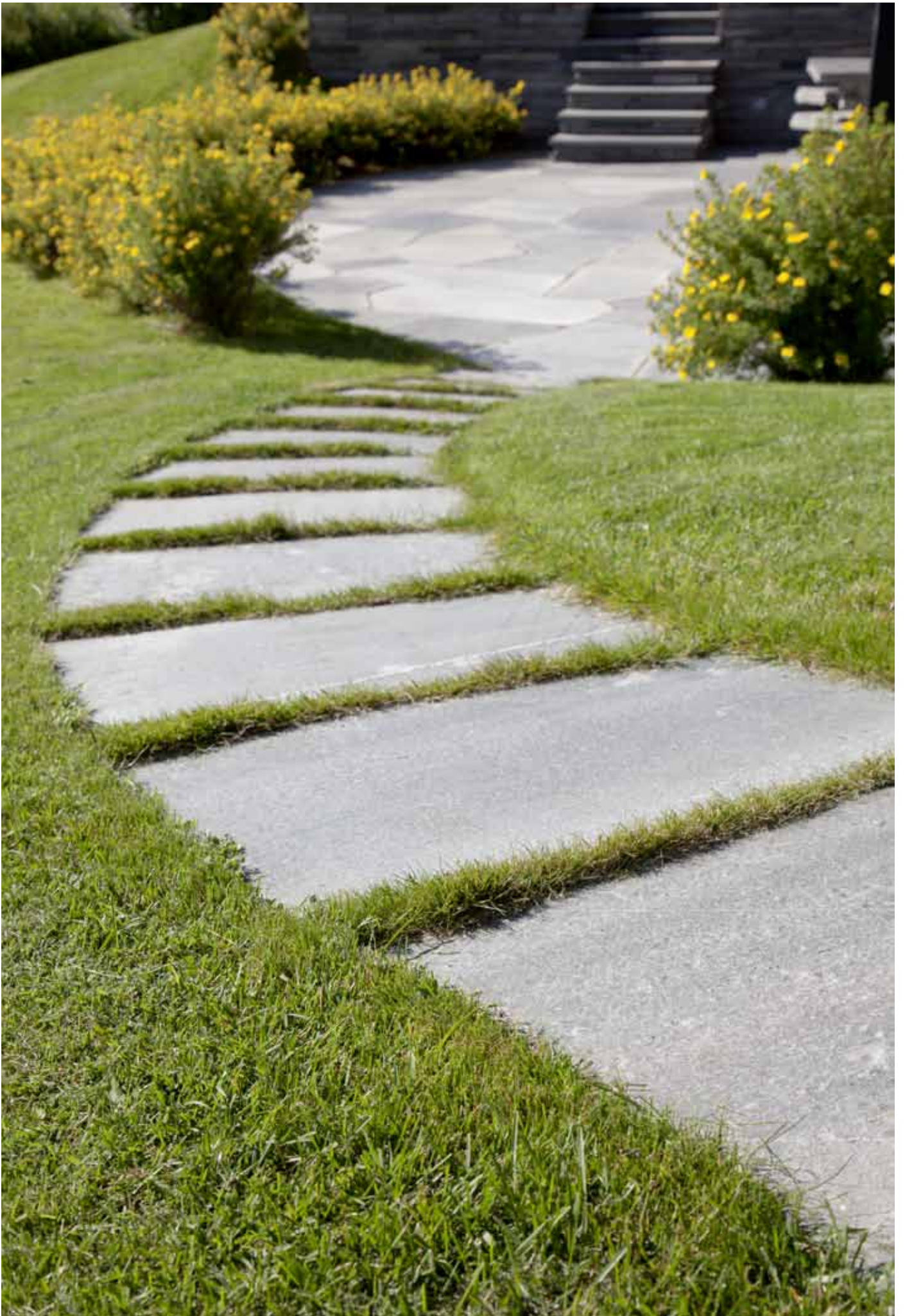


TRÅKKHELLER

LEGGING



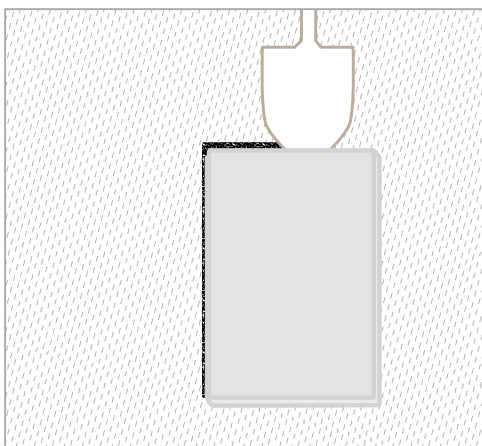
INNLEDNING

Tråkkheller fås i flere størrelser i rektangulær fasong. Dette er en vakker og meget enkel løsning for å lage en hellelagt gangsti. De kan også benyttes for å lage en større uteplass, da lagt som forbandt og forholdsvis tett inntil hverandre. Det kreves ingen spesiell kunnskap rundt legging av hellene. De er ferdig tilpasset, og det trengs ingen form for lim/mørtel eller spesielle verktøy. Dette kan alle klare en fei!

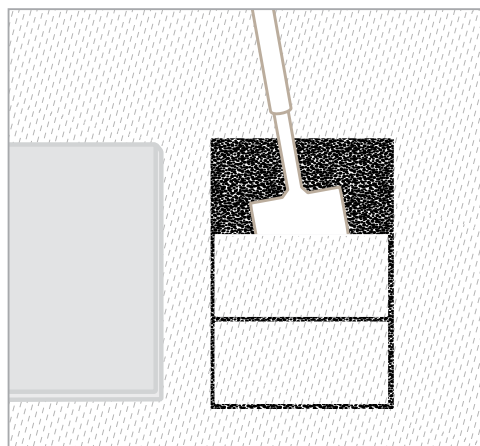
DETTE TRENGER DU:

- Sand, Subbus eller grus (løse masser)
- Stikkspade
- (gummiklubbe)

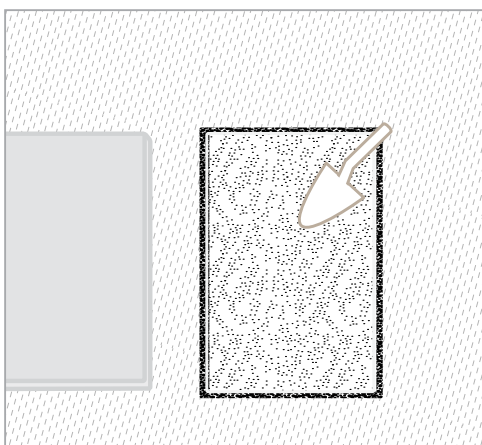
LEGGING AV TRÅKKHELLER



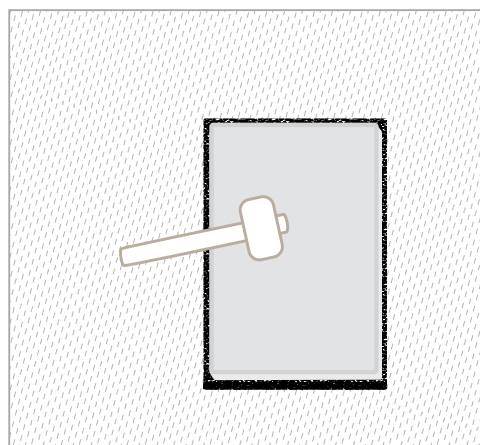
1. Legg tråkkhellen på gresset der du ønsker den plassert.
2. Torven stikkes ut rundt hellen med en stikkspade.



3. Fjern torven.



4. Underlaget fylles opp til riktig høyde med sand eller subbus og jevnes ut.



5. Legg hellen på plass og bank den ned i underlaget med en gummiklubbe e.l.

KONTAKT

Minera Skifer AS / Engan, 7340 Oppdal
Telefon: 72 40 04 00 / e-post: info@mineraskifer.no
www.mineraskifer.no



Besøk oss på Facebook for inspirasjon og nyheter